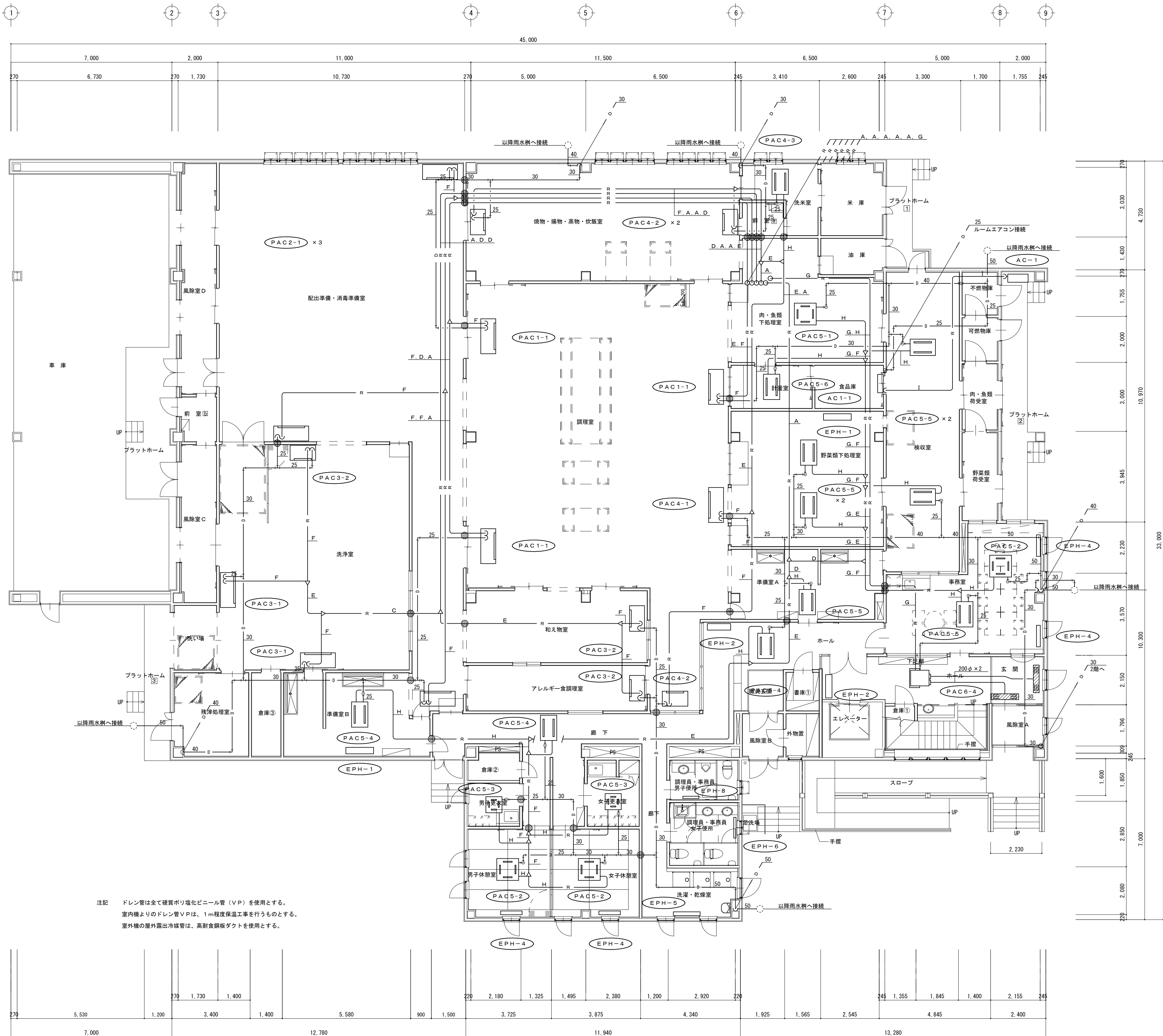


暖冷房設備機器表										暖冷房設備機器表									
記 号	機 器 名	数量	仕 様	電 気 容 量		備考（参考型式）	相	V	kW	記 号	機 器 名	数量	仕 様	電 気 容 量		備考（参考型式）	相	V	kW
				3	200									3	200				
PAC-1	水蓄熱式パッケージエアコン	1	マルチ室外機 冷房能力： 56.0kW 暖房能力： 50.0kW 蓄熱消費電力量：（冷房）40kWh （暖房）6kWh 蓄熱容量： （冷房）450MJ （暖房）62MJ 付属品：SUS防雪フード（吹出・吸込口共）、垂鉛メッキ架台（300H）、蓄熱コントローラー、分岐管セット		圧縮機 11.8 送風機 0.38	RAS-NP450FST +RT-NP450T				PAC-6	水蓄熱式パッケージエアコン	1	マルチ室外機 冷房能力： 33.5kW 暖房能力： 25.0kW 蓄熱消費電力量：（冷房）21kWh （暖房）4kWh 蓄熱容量： （冷房）250MJ （暖房）41MJ 付属品：SUS防雪フード（吹出・吸込口共）、垂鉛メッキ架台（500H）、分岐管セット		圧縮機 5.50 送風機 0.38	RAS-NP224FST +RT-NP280T			
PAC1-1	水蓄熱式パッケージエアコン	3	厨房用SUS天井吊型室内機 冷房能力： 14.0kW 暖房能力： 16.0kW 付属品： ドレンアップメカ、リモコンスイッチ	1	200 0.135	RPCK-AP140K2				PAC6-1	水蓄熱式パッケージエアコン	2	天井カセット4方向吹出型室内機 冷房能力： 7.1kW 暖房能力： 8.5kW 付属品： 化粧パネル、リモコンスイッチ	1	200 0.057	RC1-AP71K5			
PAC-2	水蓄熱式パッケージエアコン	1	マルチ室外機 冷房能力： 56.0kW 暖房能力： 50.0kW 蓄熱消費電力量：（冷房）40kWh （暖房）6kWh 蓄熱容量： （冷房）450MJ （暖房）62MJ 付属品：SUS防雪フード（吹出・吸込口共）、垂鉛メッキ架台（300H）、分岐管セット	3	200 圧縮機 11.8 送風機 0.38	RAS-NP450FST +RT-NP450T				PAC6-2	水蓄熱式パッケージエアコン	1	天井カセット4方向吹出型室内機 冷房能力： 4.0kW 暖房能力： 4.8kW 付属品： 化粧パネル、リモコンスイッチ	1	200 0.057	RC1-AP40K5			
PAC2-1	水蓄熱式パッケージエアコン	3	厨房用SUS天井吊型室内機 冷房能力： 14.0kW 暖房能力： 16.0kW 付属品： ドレンアップメカ、リモコンスイッチ	1	200 0.135	RPCK-AP140K2				PAC6-3	水蓄熱式パッケージエアコン	1	天井カセット4方向吹出型室内機 冷房能力： 2.8kW 暖房能力： 3.2kW 付属品： 化粧パネル、リモコンスイッチ	1	200 0.057	RC1-AP28K5			
PAC-3	水蓄熱式パッケージエアコン	1	マルチ室外機 冷房能力： 56.0kW 暖房能力： 50.0kW 蓄熱消費電力量：（冷房）40kWh （暖房）6kWh 蓄熱容量： （冷房）450MJ （暖房）62MJ 付属品：SUS防雪フード（吹出・吸込口共）、垂鉛メッキ架台（300H）、分岐管セット	3	200 圧縮機 11.8 送風機 0.38	RAS-NP450FST +RT-NP450T				PAC6-4	水蓄熱式パッケージエアコン	1	ビルトイン型室内機（天井隠ぺいダクトタイプ） 冷房能力： 5.6kW 暖房能力： 6.3kW 送風量： 780m3/h × 100Pa 付属品： 吸込パネル、キャンバスダクト、リモコンスイッチ	1	200 0.11	RCB-AP56K1			
PAC3-1	水蓄熱式パッケージエアコン	2	厨房用SUS天井吊型室内機 冷房能力： 14.0kW 暖房能力： 16.0kW 付属品： ドレンアップメカ、リモコンスイッチ	1	200 0.135	RPCK-AP140K2					集中リモコン	1	運転／停止操作及び監視、電源1φ100V、事務室自動制御室内へ取付。			PSC-A64S1			
PAC3-2	水蓄熱式パッケージエアコン	3	厨房用SUS天井吊型室内機 冷房能力： 8.0kW 暖房能力： 9.0kW 付属品： ドレンアップメカ、リモコンスイッチ	1	200 0.05	RPCK-AP80K2				AC-1	ルームエアコン	1	壁掛型シングルタイプ 冷房能力： 2.2kW 暖房能力： 2.5kW 圧縮機： 0.8kW 送風機： （室外機）0.04kW 1φ100V （室内機）0.025kW 1φ100V 付属品： ワイヤレスリモコンスイッチ、垂鉛メッキ壁掛架台（FL+2200H 本体下端取付）			RAS-SJ22D RAC-SJ22D			
PAC-4	水蓄熱式パッケージエアコン	1	マルチ室外機 冷房能力： 56.0kW 暖房能力： 50.0kW 蓄熱消費電力量：（冷房）40kWh （暖房）6kWh 蓄熱容量： （冷房）450MJ （暖房）62MJ 付属品：SUS防雪フード（吹出・吸込口共）、垂鉛メッキ架台（500H）、分岐管セット	3	200 圧縮機 11.8 送風機 0.38	RAS-NP450FST +RT-NP450T				EPH-1	蓄熱電気暖房器	2	深夜電力蓄熱床置壁固定型 有効蓄熱量：144.0MJ/8h 付属品： サーモスタット、蓄熱タイマー	深夜電力蓄熱ヒーター 送風機	1 200 5.00 1 100 0.039	AX500			
PAC4-1	水蓄熱式パッケージエアコン	1	厨房用SUS天井吊型室内機 冷房能力： 14.0kW 暖房能力： 16.0kW 付属品： ドレンアップメカ、リモコンスイッチ	1	200 0.135	RPCK-AP140K2				EPH-2	蓄熱電気暖房器	2	深夜電力蓄熱床置壁固定型 有効蓄熱量：86.4MJ/8h 付属品： サーモスタット、蓄熱タイマー	深夜電力蓄熱ヒーター 送風機	1 200 3.00 1 100 0.023	AX300			
PAC4-2	水蓄熱式パッケージエアコン	3	厨房用SUS天井吊型室内機 冷房能力： 8.0kW 暖房能力： 9.0kW 付属品： ドレンアップメカ、リモコンスイッチ	1	200 0.05	RPCK-AP80K2				EPH-3	蓄熱電気暖房器	3	深夜電力蓄熱床置壁固定型 有効蓄熱量：97.92MJ/8h 付属品： サーモスタット、蓄熱タイマー	深夜電力蓄熱ヒーター	1 200 3.40 1 100	ZX340			
PAC4-3	水蓄熱式パッケージエアコン	1	天井カセット2方向吹出型室内機 冷房能力： 2.8kW 暖房能力： 3.2kW 付属品： 化粧パネル、リモコンスイッチ	1	200 0.035	RC1D-AP28K2				EPH-4	蓄熱電気暖房器	4	深夜電力蓄熱床置壁固定型 有効蓄熱量：72.0MJ/8h 付属品： サーモスタット、蓄熱タイマー	深夜電力蓄熱ヒーター	1 200 2.50 1 100	ZX250			
PAC-5	水蓄熱式パッケージエアコン	1	マルチ室外機 冷房能力： 56.0kW 暖房能力： 50.0kW 蓄熱消費電力量：（冷房）40kWh （暖房）6kWh 蓄熱容量： （冷房）450MJ （暖房）62MJ 付属品：SUS防雪フード（吹出・吸込口共）、垂鉛メッキ架台（500H）、分岐管セット	3	200 圧縮機 11.8 送風機 0.38	RAS-NP450FST +RT-NP450T				EPH-5	電気パネルヒーター	1	壁掛型SUSケーシング 暖房能力： 10.800kJ/h 付属品： サーモスタット、いたずら防止カバー		1 200 3.00	NZS-3000			
PAC5-1	水蓄熱式パッケージエアコン	1	天井カセット4方向吹出型室内機 冷房能力： 5.6kW 暖房能力： 6.3kW 付属品： 化粧パネル、リモコンスイッチ	1	200 0.057	RC1-AP56K5				EPH-6	電気パネルヒーター	1	壁掛型SUSケーシング 暖房能力： 7.200kJ/h 付属品： サーモスタット、いたずら防止カバー		1 200 2.00	NZS-2000			
PAC5-2	水蓄熱式パッケージエアコン	3	天井カセット4方向吹出型室内機 冷房能力： 2.8kW 暖房能力： 3.2kW 付属品： 化粧パネル、リモコンスイッチ	1	200 0.057	RC1-AP28K5				EPH-7	電気パネルヒーター	2	壁掛型SUSケーシング 暖房能力： 5.400kJ/h 付属品： サーモスタット、いたずら防止カバー		1 200 1.50	NZS-1500			
PAC5-3	水蓄熱式パッケージエアコン	2	天井カセットJr4方向吹出型室内機 冷房能力： 2.2kW 暖房能力： 2.5kW 付属品： 化粧パネル、リモコンスイッチ	1	200 0.052	RC1C-AP22K1				EPH-8	電気パネルヒーター	2	壁掛型SUSケーシング 暖房能力： 3.600kJ/h 付属品： サーモスタット、いたずら防止カバー		1 200 1.00	NYS-1000			
PAC5-4	水蓄熱式パッケージエアコン	3	天井カセット2方向吹出型室内機 冷房能力： 4.0kW 暖房能力： 4.8kW 付属品： 化粧パネル、リモコンスイッチ	1	200 0.035	RC1D-AP40K2													
PAC5-5	水蓄熱式パッケージエアコン	6	天井カセット2方向吹出型室内機 冷房能力： 3.6kW 暖房能力： 4.0kW 付属品： 化粧パネル、リモコンスイッチ	1	200 0.035	RC1D-AP36K2													
PAC5-6	水蓄熱式パッケージエアコン	1	天井カセット2方向吹出型室内機 冷房能力： 2.8kW 暖房能力： 3.2kW 付属品： 化粧パネル、リモコンスイッチ	1	200 0.035	RC1D-AP28K2													



冷媒配管サイズ	
A	28.6φ × 15.9φ
B	28.6φ × 12.7φ
C	25.4φ × 12.7φ
D	22.2φ × 9.5φ
E	19.1φ × 9.5φ
F	15.9φ × 9.5φ
G	12.7φ × 9.5φ
H	12.7φ × 6.4φ
I	9.5φ × 6.4φ



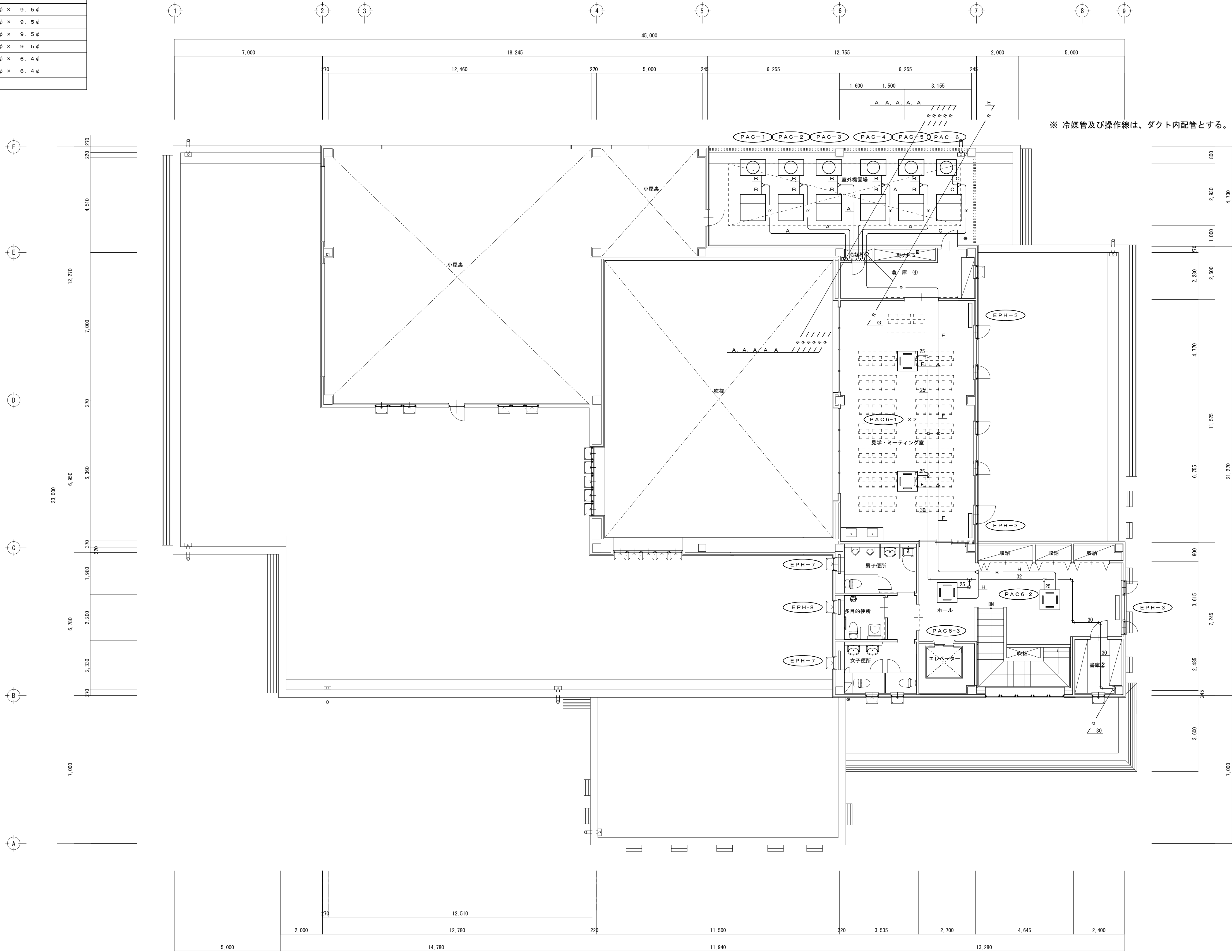
吹出口	2
BL-D-1000	
BOX 1, 200×250×300H	
(GW25mm内貼)	
390 m3/h	

1 階 平 面 図



凡例	
— R —	冷媒配管（被覆銅管）
— D —	ドレン配管（VP）
●	防火区画貫通部処理 （国土交通大臣認定品を使用）

冷媒配管サイズ	
A	28.6φ × 15.9φ
B	28.6φ × 12.7φ
C	25.4φ × 12.7φ
D	22.2φ × 9.5φ
E	19.1φ × 9.5φ
F	15.9φ × 9.5φ
G	12.7φ × 9.5φ
H	12.7φ × 6.4φ
I	9.5φ × 6.4φ



2 階 平 面 図



厨房換気制御

制御項目

- 各ファン運転／停止に連動して各系統モーターダンパの開／閉動作
- 排気ファン運転により給気ファンの連動運転

工事区分

- 換気動力制御盤 1 次電源 (3Φ2 系統) (電気設備工事区分)
- 換気動力制御盤 2 次 (給気・排気ファン) 電源 (本工事区分)

エコキュート廻り制御配線工事

工事項目

- エコキュート制御盤 2 次側制御配管配線
- エコキュート制御盤／熱源機の運転状態をランプ表示

エアコン制御配線工事

	PAC-1	PAC-2	AC-1	計
蓄熱コントローラ (TRS)	1	-	-	1
集中リレー (SRS)	1	-	-	1
リレー (RS)	3 3	5	-	2 4
室内機	3 3	5	1	2 6
室外機	5	1	1	4

工事項目

- 室内機～室外機制御線配線
- リレー (RS) / 集中リレー (SRS) / 蓄熱コントローラ (TRS) 取付け / 配線
- 別途項目: 室内機が 1 以上設定及び試運転調整

換気動力制御盤・設備監視盤参考図／自動制御機器一覧表

換気動力制御盤 1 面

設備監視盤 1 面

\* 動力回路

FE-1 排気ファン	3φ200V 2.2kw	ELB, Mg
FE-2 排気ファン	3φ200V 5.5kw	ELB, Mg
FS-1 給気ファン	3φ200V 7.5kw	ELB, Mg
FE-3 排気ファン	3φ200V 5.5kw	ELB, Mg
FS-2 給気ファン	3φ200V 7.5kw	ELB, Mg
FE-4 排気ファン	3φ200V 2.2kw	ELB, Mg
FS-3 給気ファン	3φ200V 3.7kw	ELB, Mg
FE-5 排気ファン	3φ200V 0.75kw	ELB, Mg
FS-4 給気ファン	3φ200V 0.75kw	ELB, Mg
FE-6 排気ファン	3φ200V 0.75kw	ELB, Mg
予備回路	3φ200V	ELBx1
制御回路	1φ200V	MCB
計装制御回路	1φ200V	MCB

電源容量 合計 36.35kw

\* 計装回路

厨房換気制御

\* スイッチ / 指示計の高さは操作性を考慮する事

自動制御機器表

記号	名称	参考番号	備考
MD	ダンパモータ	MY6050A	
TR	トランス		
SW	運転スイッチ		ランプ表示付
RY	補助リレー		
LP	ランプ		
BV	電鈴 2 方弁		弁口径 2.5A
RS	リモコンスイッチ		エアコン付属品
SRS	集中リモコンスイッチ		
TRS	蓄熱コントローラ		
BZ	警報ブザー		
BS	ブザー停止鈕		

換気動力制御盤／設備監視盤取付け機器を示す。

動力回路及び各機器本体との信号取合いを示す。

一級建築士事務所

秋田県知事登録 第 11-10A-0396 号

一級建築士事務所

中嶋 誠

中嶋 誠

中嶋 誠

naka 建築企画

一級建築士登録 第 185709 号

訂正

認

担当

製図

件名

学校給食センター建設工事

設計番号

作成者

中嶋

検図

図面番号

M-12

設備監視盤 1 面

換気動力制御盤 1 面

自動制御設備 計装図

縮尺

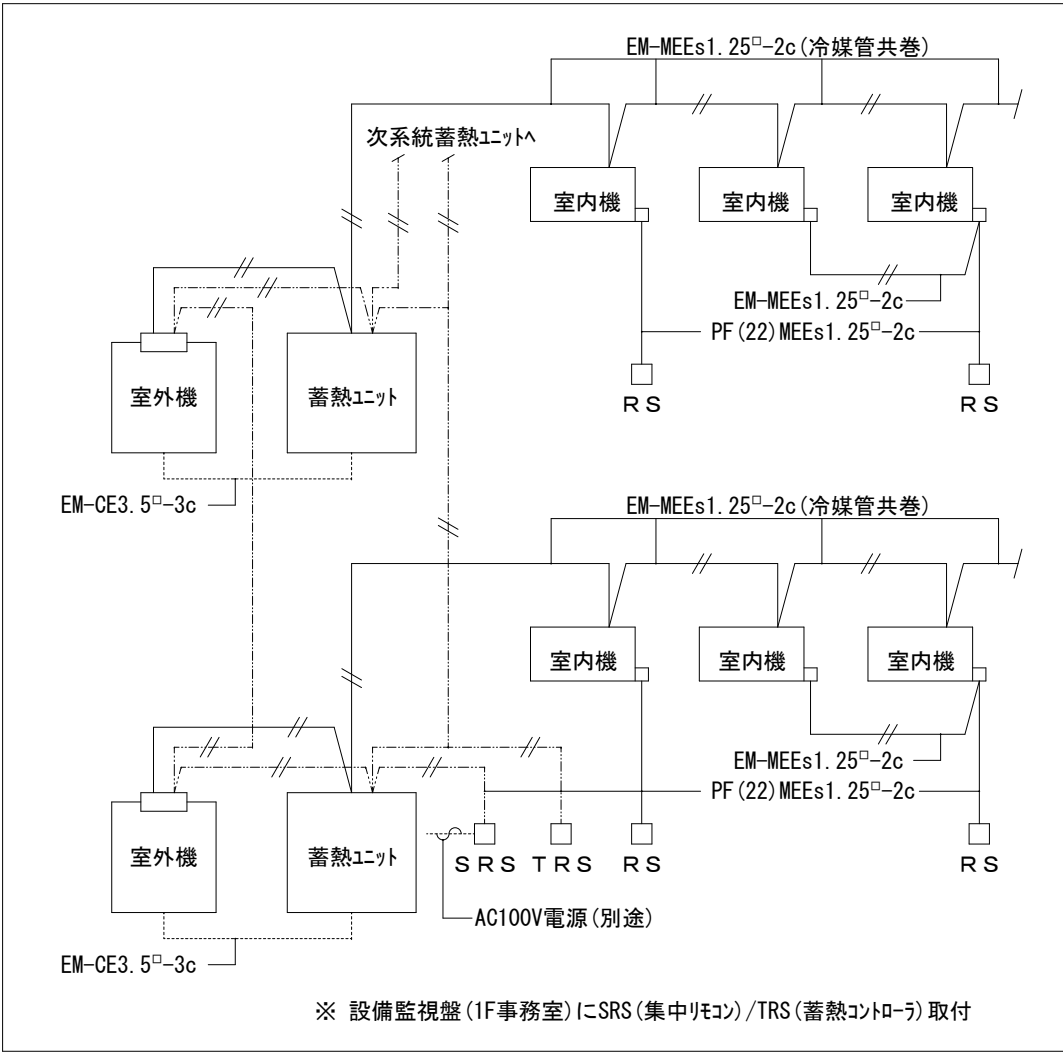
S=NON

日付

H27.03



エアコン廻り凡例



※ 設備監視盤 (1F事務室) にSRS (集中リモコン) /TRS (蓄熱ユニット) 取付

パイプカス凡例

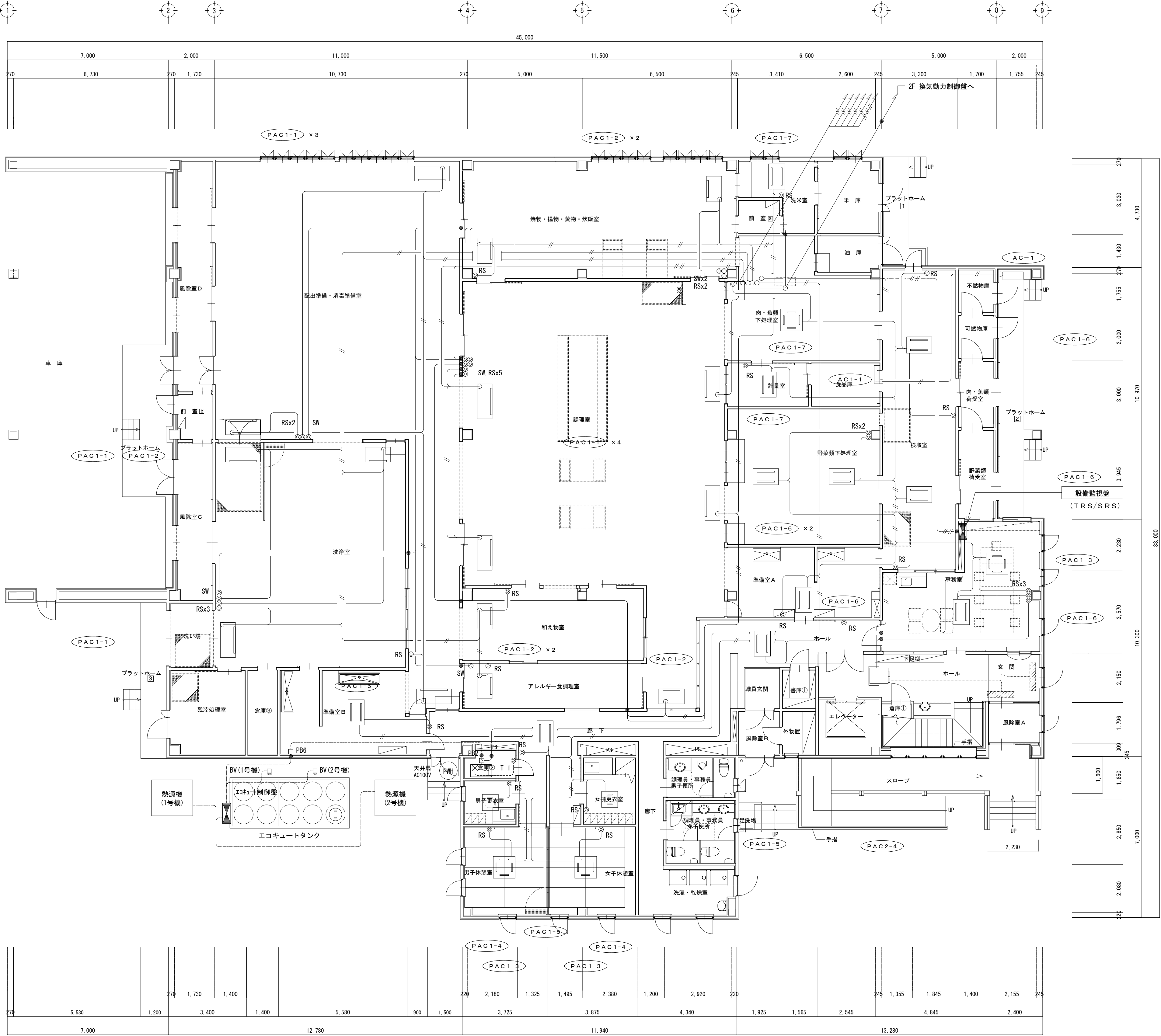
記号	サイズ
RS	2ヶ用1/4パイプカス
SW	102"x44 P付
PB1	P. B150"
PB2	P. B200" x 150
PB3	P. B300" x 200
PB4	P. B400" x 300
PB5	P. B150" (SUS)
PB6	P. B200" x 150 (SUS)
PB7	P. B300" x 200 (SUS)
PB8	P. B400" x 300 (SUS)

凡 例

—	いんべい配管配線
- - -	土間/地中埋設配管配線
- . - .	露出配管配線
//	EM-MEEs1. 25"-2c (冷媒管共巻)
///	EM-MEEs1. 25"-2cx2 (冷媒管共巻)
----	EM-MEEs1. 25"-2c HIVE (22) 管保護
◎	EM-MEEs1. 25"-2c 立上げPF (22) 管保護
□	PAC室内機

配管配線凡例

記 号	配 線	屋内配管	屋外配管	行 き 先
〔厨房換気廻り〕6 s e t s				
SVW (排気ファン用)	EM-OEE1. 25"-6c	PF (22)		換気動力制御盤
〔氷蓄熱タンク廻り〕				
R S (室内リモコン)	EM-MEEs1. 25"-2c	PF (22)		室内機
室外機	EM-MEEs1. 25"-2c	冷媒管共巻		蓄熱ユニット
	EM-MEEs1. 25"-2c	冷媒管共巻		
	EM-OE 2" ~3c	冷媒管共巻		
S R S (集中リモコン)	EM-MEEs1. 25"-2c	PF (22)	HIVE (22)	室外機～室外機廻り
T R S (蓄熱リモコン)	EM-MEEs1. 25"-2c	PF (22)	HIVE (22)	蓄熱ユニット
〔エコキュート廻り〕				
熱源機 (1号機)	EM-OEEs1. 25"-12c EM-OEE1. 25"-3c		FEP (50)	エコキュート制御盤
熱源機 (2号機)	EM-OEEs1. 25"-12c EM-OEE1. 25"-3c		FEP (50)	
B V (1号機)	EM-OEE1. 25"-3c		HIVE (16)	
B V (2号機)	EM-OEE1. 25"-3c		HIVE (16)	
PWH 給湯ポンプユニット	EM-OEE1. 25"-2c	E (19)	G (36) FEP (50)	
設備監視盤 (信号)	EM-OEE1. 25"-10c	E (39)		
設備監視盤 (リモコンホ-チ)	EM-OEEs1. 25"-2c			
PWH 給湯ポンプユニット	EM-OEE1. 25"-2c	E (19)		設備監視盤
〔倉庫②換気廻り〕				
T - 1	EM-OEE2" ~2c	E (25)		天井扇 (AC100V)



1 階 平 面 図

一級建築士事務所

n a k a 建築企画

秋田県知事登録 第 11-10A-0396 号  
一級建築士登録 第 185709 号

一級建築士事務所  
中 嶋 誠

中嶋

訂 正

認

担当

製図

件 名

設計番号

作成者

校 図

図面番号

学校給食センター建設工事

図面名 自動制御設備 1階平面図

縮 尺

S=1:100

日 付

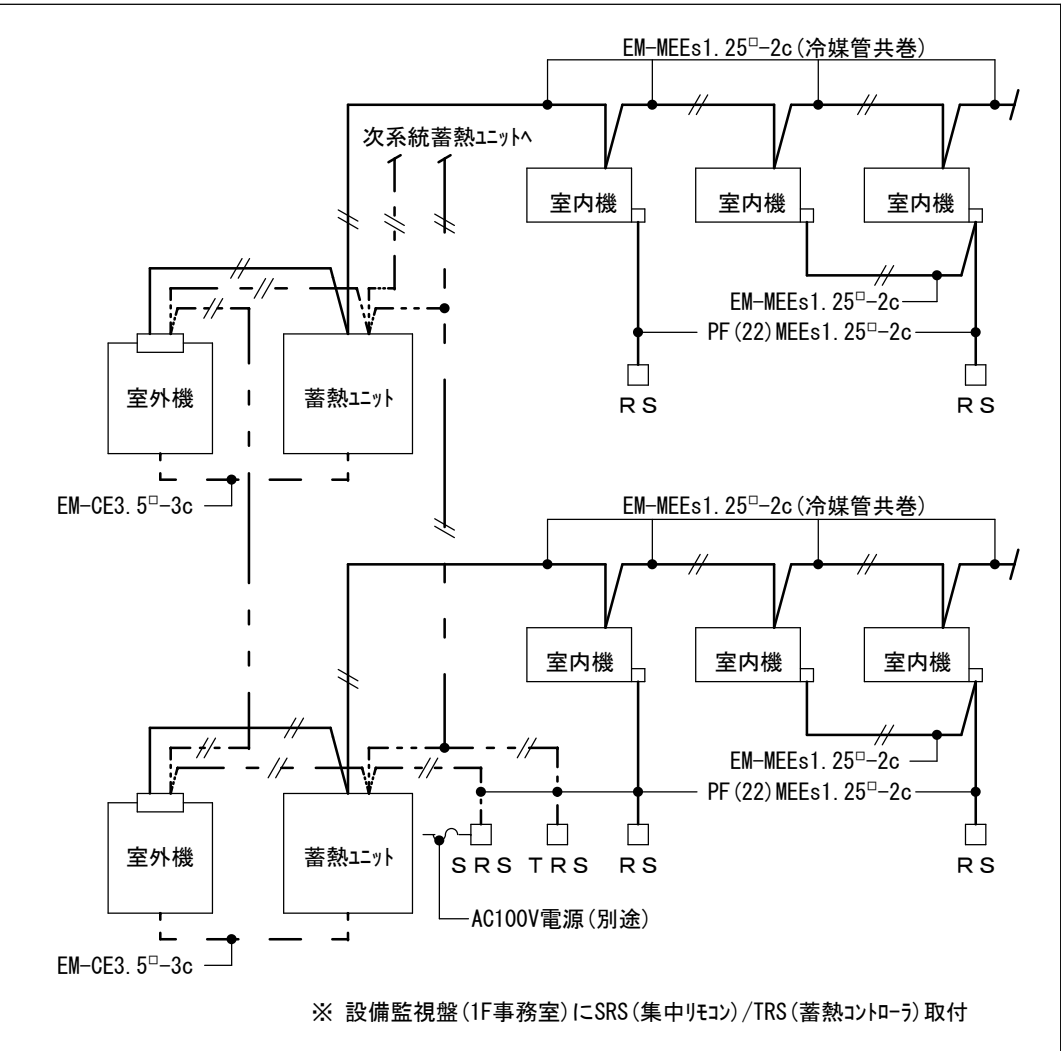
H27.03

中嶋

M-13



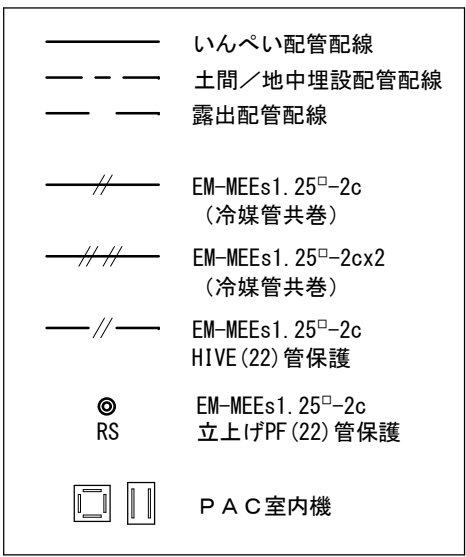
エアコン廻り凡例



設備仕様凡例

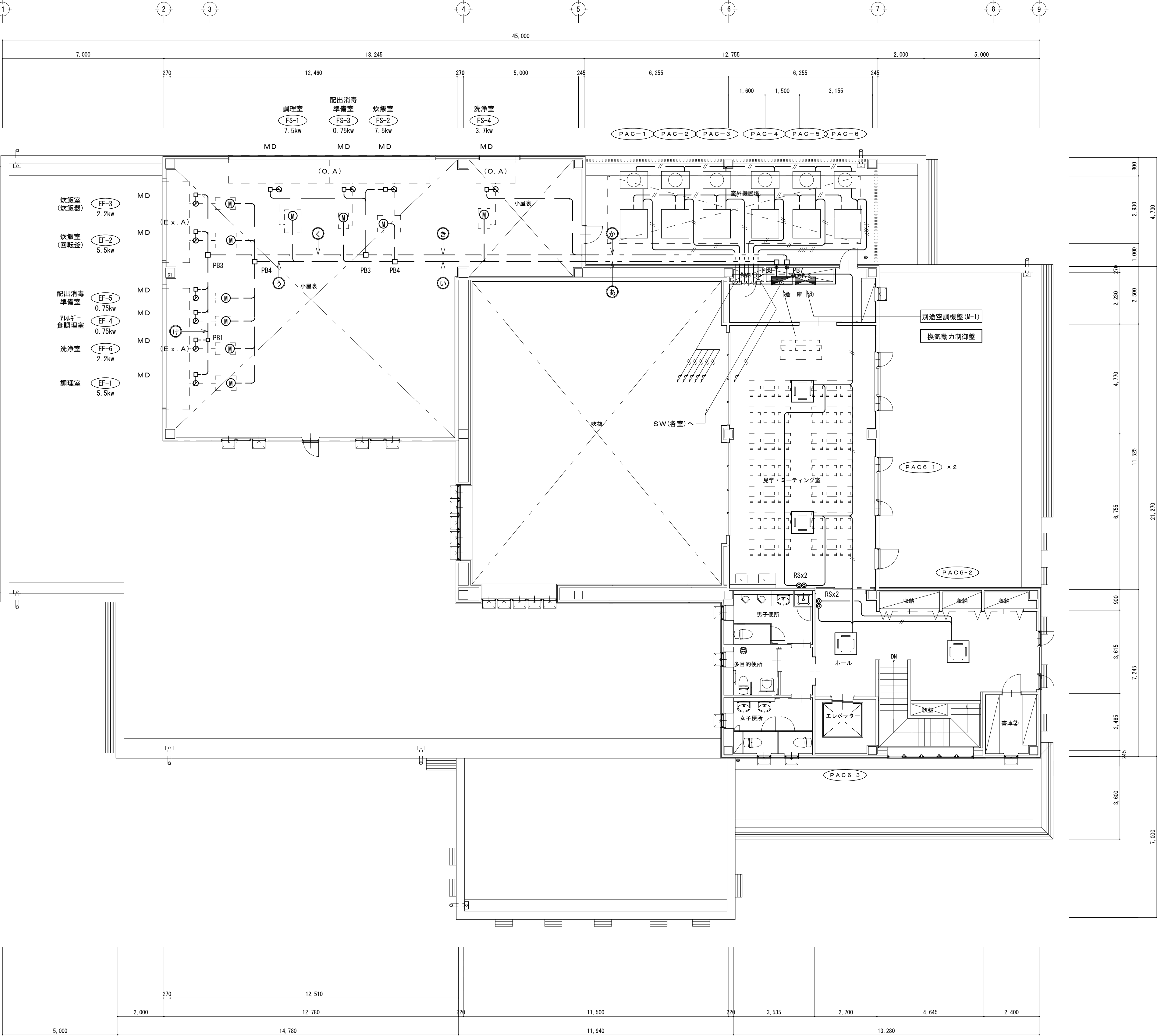
記号	サイズ
RS	2ヶ用M144 P付
SW	102"x44 P付
PB1	P. B150 <sup>2</sup>
PB2	P. B200 <sup>2</sup> x 150
PB3	P. B300 <sup>2</sup> x 200
PB4	P. B400 <sup>2</sup> x 300
PB5	P. B150 <sup>2</sup> (SUS)
PB6	P. B200 <sup>2</sup> x 150 (SUS)
PB7	P. B300 <sup>2</sup> x 200 (SUS)
PB8	P. B400 <sup>2</sup> x 300 (SUS)

凡 例



配管配線凡例

記 号	配 線	屋内配管	屋外配管	行 き 先
【厨房換気廻り】				
炊飯室 (炊飯器) 排気ファン (2.2kw)	EM-CE5, 5 <sup>2</sup> -4c	E (31)		換気動力制御盤
炊飯室 (回転釜) 排気ファン (5.5kw)	EM-GET14 <sup>2</sup> E5, 5 <sup>2</sup>	E (39)		
炊飯室 給気ファン (7.5kw)	EM-GET14 <sup>2</sup> E5, 5 <sup>2</sup>	E (39)		
調理室 排気ファン (5.5kw)	EM-GET14 <sup>2</sup> E5, 5 <sup>2</sup>	E (39)		
調理室 給気ファン (7.5kw)	EM-GET14 <sup>2</sup> E5, 5 <sup>2</sup>	E (39)		
洗浄室 排気ファン (2.2kw)	EM-CE5, 5 <sup>2</sup> -4c	E (31)		
洗浄室 給気ファン (2.2kw)	EM-CE5, 5 <sup>2</sup> -4c	E (31)		
配出消毒準備室 排気ファン (0.75kw)	EM-CE 2 <sup>2</sup> -4c	E (25)		
配出消毒準備室 給気ファン (0.75kw)	EM-CE 2 <sup>2</sup> -4c	E (25)		
714 <sup>2</sup> -食調理室 排気ファン (0.75kw)	EM-CE 2 <sup>2</sup> -4c	E (25)		
SW x6	EM-CEE1, 25 <sup>2</sup> -6c x6	PF (22) x6		
MD x10	EM-CEE1, 25 <sup>2</sup> -3c x10	E (19) x10		
㊸	EM-GET14 <sup>2</sup> E5, 5 <sup>2</sup> x4		1階天井内 ケーブル配線	換気動力制御盤
	EM-CE5, 5 <sup>2</sup> -4c x3			
	EM-CE 2 <sup>2</sup> -4c x3			
㊹	EM-GET14 <sup>2</sup> E5, 5 <sup>2</sup> x4	E (51) x2	1階天井内 ケーブル配線	換気動力制御盤
	EM-CE5, 5 <sup>2</sup> -4c x2	E (39)		
	EM-CE 2 <sup>2</sup> -4c x3	E (51)		
㊺	EM-GET14 <sup>2</sup> E5, 5 <sup>2</sup> x2	E (51)	1階天井内 ケーブル配線	換気動力制御盤
	EM-CE5, 5 <sup>2</sup> -4c x2			
	EM-CE 2 <sup>2</sup> -4c	E (51)		
	EM-CE 2 <sup>2</sup> -4c x2	E (39)		
㊻	EM-CEE1, 25 <sup>2</sup> -3c x10		ケーブル配線	換気動力制御盤
㊼	EM-CEE1, 25 <sup>2</sup> -3c x9	E (51)	ケーブル配線	換気動力制御盤
㊽	EM-CEE1, 25 <sup>2</sup> -3c x6	E (51)	ケーブル配線	換気動力制御盤
㊾	EM-CEE1, 25 <sup>2</sup> -3c x2	E (31)	ケーブル配線	換気動力制御盤
【氷蓄熱システム廻り】				
R S (室内機)	EM-MEEs1, 25 <sup>2</sup> -2c	PF (22)		室内機
室外機	EM-MEEs1, 25 <sup>2</sup> -2c	冷媒管共巻		
	EM-MEEs1, 25 <sup>2</sup> -2c	冷媒管共巻		
	EM-CE 2 <sup>2</sup> -3c	冷媒管共巻		
S R S (集中リモコン)	EM-MEEs1, 25 <sup>2</sup> -2c	PF (22)	HIVE (22)	室外機～室外機連り
T R S (蓄熱リモコン)	EM-MEEs1, 25 <sup>2</sup> -2c	PF (22)	HIVE (22)	蓄熱ユニット



2 階 平 面 図

一級建築士事務所

n a k a 建築企画

秋田県知事登録 第 11-10A-0396 号  
一級建築士登録 第 185709 号

一級建築士事務所  
中 嶋 誠

中嶋

訂 正

認

担当

製図

件 名 学校給食センター建設工事

設計番号

作成者

中嶋

検 図

図面番号

M-14

縮 尺 S=1:100

日 付

H27.03



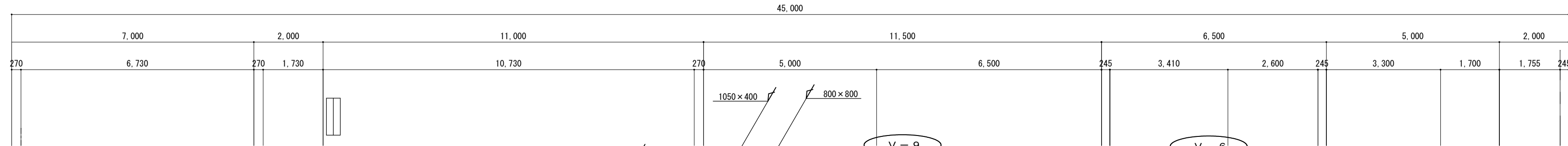
換氣設備機器表
---------

記 号	機 器 名	数量	仕 様	電 気 容 量			備 考 (参考型式)
				相	V	W	
V-1	天井換気扇	9	60m3/h×40Pa CFX100SN×5、SP100SN×4	1	100	7.2	VD-10ZC9-C
V-2	天井換気扇	1	100m3/h×40Pa CFX100SN	1	100	13	VD-13ZC9-C
V-3	天井換気扇	4	130m3/h×40Pa CFX100SN	1	100	14	VD-15ZC9
V-4	天井換気扇	1	250m3/h×40Pa CFX150SN	1	100	26	VD-18ZC9
V-5	天井換気扇	1	370m3/h×40Pa CFX150SN	1	100	44	VD-20ZC9
V-6	天井換気扇	2	130m3/h×40Pa CFX100SN	1	100	23.5	VD-13ZY9
V-7	天井換気扇	5	185m3/h×40Pa CFX100SN×2、SP100SN×3	1	100	23	VD-15ZY9
V-8	天井換気扇	4	360m3/h×40Pa CFX150SN×3、SP150SN×1	1	100	44	VD-20Z9
V-9	天井換気扇	5	575m3/h×40Pa CFX150SN	1	100	78	VD-23Z9
V-10	天井換気扇	1	110m3/h×40Pa CFX100SN	1	100	13.5	VD-15ZX9-C
V-11	天井換気扇	1	250m3/h×40Pa CFX150SN	1	100	25.5	VD-18ZX9-C
V-12	空調換気扇	2	110～200m3/h×50Pa CFX100SN×2、P-1600SWLB2 (24時間運転)	1	100	50.5	VL-250ZSD2
V-13	空調換気扇	4	250m3/h×50Pa CFX150SN×2、PZ-N125SP、PZ-N24SW (24時間運転)	1	100	116	LGH-N25CS
V-14	有圧換気扇 (格子タイプ)	1	200m3/h×30Pa W-20SAM、PS-20FW、FS-01SW2	1	100	17	EFG-20KSB-W
OA-1	給排気口	21	プラスチック製角型 (風量調節機構付) CFX200SN×9				P-23GL5
FE-1	送風機 (排気用)	1	#41/2×18300m3/h×440Pa 天吊片持片吸込型、防振装置付	3	200	5.5	41/2SRM03型 調理室排気用
FE-2	送風機 (排気用)	1	#3×11400m3/h×450Pa 天吊片持片吸込型、防振装置付	3	200	5.5	3SRM03型 炊飯室・パン・回転釜排気フード用
FE-3	送風機 (排気用)	1	#21/2×6480m3/h×430Pa 天吊片持片吸込型、防振装置付	3	200	2.2	21/2SRM03型 炊飯室炊飯器排気フード用
FE-4	送風機 (排気用)	1	#1×1140m3/h×520Pa 天吊片持片吸込型、防振装置付	3	200	0.75	1SRM03型 7L4L <sup>®</sup> -食調理室電磁調理器排気フード用
FE-5	送風機 (排気用)	1	#1×1500m3/h×320Pa 天吊片持片吸込型、防振装置付	3	200	0.75	1SRM03型 配出・消毒準備室排気用
FE-6	送風機 (排気用)	1	#21/2×6000m3/h×400Pa 天吊片持片吸込型、防振装置付	3	200	2.2	21/2SRM03型 洗浄室・洗浄機排気用
FS-1	送風機 (給気用)	1	#41/2×22200m3/h×470Pa 天吊標準片吸込型、防振装置付	3	200	7.5	41/2SRM3型 調理室給気用
FS-2	送風機 (給気用)	1	#4×19680m3/h×470Pa 天吊標準片吸込型、防振装置付	3	200	7.5	4SRM3型 炊飯室給気用
FS-3	送風機 (給気用)	1	#11/2×2280m3/h×470Pa 天吊標準片吸込型、防振装置付	3	200	0.75	11/2SRM3型 配出・消毒準備室給気用
FS-4	送風機 (給気用)	1	#3×7800m3/h×480Pa 天吊標準片吸込型、防振装置付	3	200	2.2	3SRM3型 洗浄室給気用

注記： 倉庫②のV-1はサーモによる自動運転とする。（計装工事）

一級建築士事務所  n a k a 建築企画	秋田県知事登録 第 11-10A-0396 号	一級建築士事務所	訂 正					件 名	設計番号	作成者	検 図	図面番号
	一級建築士登録 第 185709 号	中 嶋 誠						中 嶋				
							学 校 給 食 セ ン タ ー 建 設 工 事					M - 1 5
							図面名	縮 尺	日 付			
							換気設備 機器表	S = 1 : -	H 27.03			





1 階 平 面 図



